



DALCOFLEX LTDA
RUA FRANCISCO GALARDA, 411 CEP 83706-493 ARAUCÁRIA-PR
www.dalcoflex.com.br
contato@dalcoflex.com.br
Fone: (41) 3643-0456 (41) 99654-4339

JUNTAS DRESSER

TIPO 38



Características Técnicas

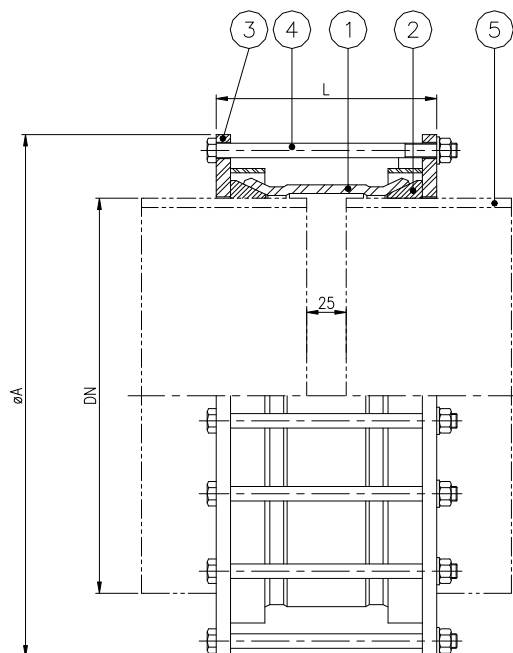
1-APLICAÇÃO

As juntas elásticas dresser tipo 38 são empregadas para unir tubos de maneira rápida e econômica. Dispensam soldas, flanges ou roscas, e asseguram ligações estanques entre tubos de pontas lisas, como normalmente encontrados no mercado.

Absorvem vibrações e pequenos movimentos, conferindo flexibilidade às linhas e eliminando tensões excessivas. São por isso empregadas para absorver recalques e expansão térmica, ou proteger bombas e equipamentos sensíveis, em redes de água, óleo, esgoto e outros produtos. Devido a rapidez que são montadas e desmontadas, e a possibilidade de serem utilizadas várias vezes, as juntas dresser tipo 38 são aplicadas também junto a válvulas e equipamentos que requerem manutenção periódica, ou na construção de linhas provisórias, as quais podem ser alteradas ou relocadas com facilidade e economia.

2-COMPONENTES

As juntas dresser tipo 38 compõem-se de uma guia de aperto, dois anéis de vedação, dois flanges de aperto e parafusos com porcas para aperto como mostra a figura abaixo:



1-GUIA DE APERTO EM ASTM A-36

2-ANEL DE VEDAÇÃO EM SBR (OUTROS MATERIAIS SOB CONSULTA)

3-FLANGES DE APERTO EM ASTM A-36

4-PARAFUSOS E PORCAS AÇO CARBONO CLASSE 5.5 (GALVANIZADOS)

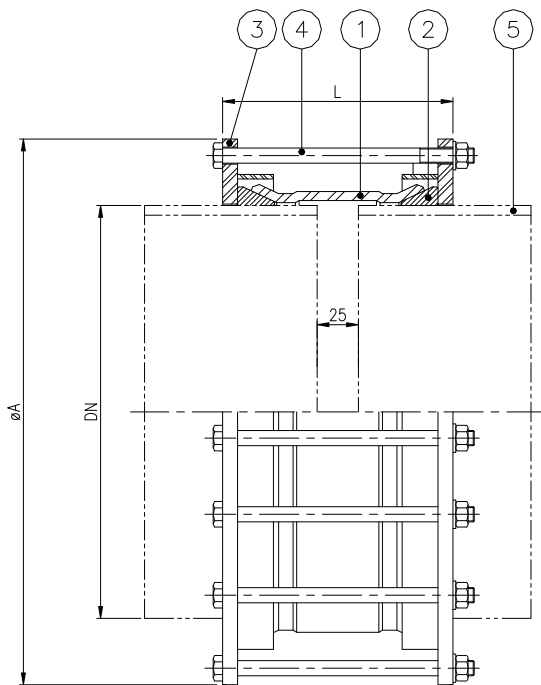
5-TUBULAÇÃO

ACABAMENTO CONFORME AWWA

OBS.

PARA OUTRAS DIMENSÕES/ESPECIFICAÇÕES, CONSULTAR A ENGENHARIA DA DALCOFLEX

Dimensões



DN	DN	ø EXT. TUBO	ø A	L	PRESSÃO MAX.	MOV. AXIAL	MOV. ANG.	PESO
(pol)	(mm)	(mm)	(mm)	mm	kgf/cm ²	(mm)	(graus)	kg
3	80	89	160	178	30	10	3	4
4	100	114	196	178	30	10	3	6
5	125	141	225	178	30	10	3	9
6	150	168	260	178	30	10	3	11
8	200	219	320	178	30	10	3	13
10	250	273	381	178	30	10	3	15
12	300	324	432	230	30	10	3	26
14	350	356	464	230	30	10	3	38
16	400	406	514	245	30	10	3	44
18	450	457	565	245	30	10	3	48
20	500	508	616	245	30	10	3	53
22	550	559	667	245	25	10	3	58
24	600	610	718	245	25	10	3	63
26	650	660	768	245	25	10	3	68
28	700	711	820	245	25	10	3	74
30	750	762	895	252	25	10	3	104
32	800	813	946	252	20	10	3	110
34	850	864	997	252	20	10	3	117
36	900	914	1048	252	20	10	3	124
38	950	965	1098	252	20	10	3	132
40	1000	1016	1150	326	10	10	3	158
42	1050	1067	1200	326	10	10	3	165
44	1100	1118	1251	326	10	10	3	172
46	1150	1169	1302	326	10	10	3	180
48	1200	1219	1352	326	10	10	3	188
50	1250	1270	1403	326	10	10	3	196
52	1300	1321	1454	326	10	10	3	204
54	1350	1372	1505	326	10	10	3	212
56	1400	1422	1556	326	10	10	3	220
58	1450	1473	1607	326	10	10	3	230
60	1500	1524	1657	326	10	10	3	241
62	1550	1575	1708	326	10	10	3	252
64	1600	1626	1760	326	10	10	3	264
66	1650	1676	1810	326	10	10	3	275
68	1700	1727	1860	326	10	10	2	288
70	1750	1778	1911	326	10	10	2	302
72	1800	1829	1961	326	10	10	2	314
76	1900	1930	2062	326	10	10	2	342
78	1950	1981	2113	326	10	10	2	353
80	2000	2032	2164	326	10	10	2	363
84	2100	2134	2266	326	10	10	2	385
88	2200	2235	2367	326	10	10	2	397
92	2300	2337	2470	326	10	10	2	410
96	2400	2438	2570	326	10	10	2	425
100	2500	2540	2672	326	10	10	2	440

Montagem

Comprimindo-se entre si os flanges, através dos parafusos de aperto, os anéis de vedação devido ao seu perfil especial, são pressionados contra o guia de aperto e os tubos resultando dessa forma uma ligação de tubos perfeitamente hermética, mas que absorve entretanto, vibrações e movimentos.

A instalação das juntas dresser tipo 38, é simples e rápida, sendo necessário apenas duas chaves de boca ou estrela para aperto dos parafusos e porcas.

Com as extremidades dos tubos a serem unidas previamente limpas, introduz-se em uma das pontas, um flange, um anel de vedação e o guia de aperto, e na outra ponta o flange e o anel de vedação. Os tubos são então aproximados, deixando entre eles uma folga de 20 à 25 mm para possíveis deslocamentos da linha. Colocam-se a seguir os parafusos e porcas apertando-os uniformemente.